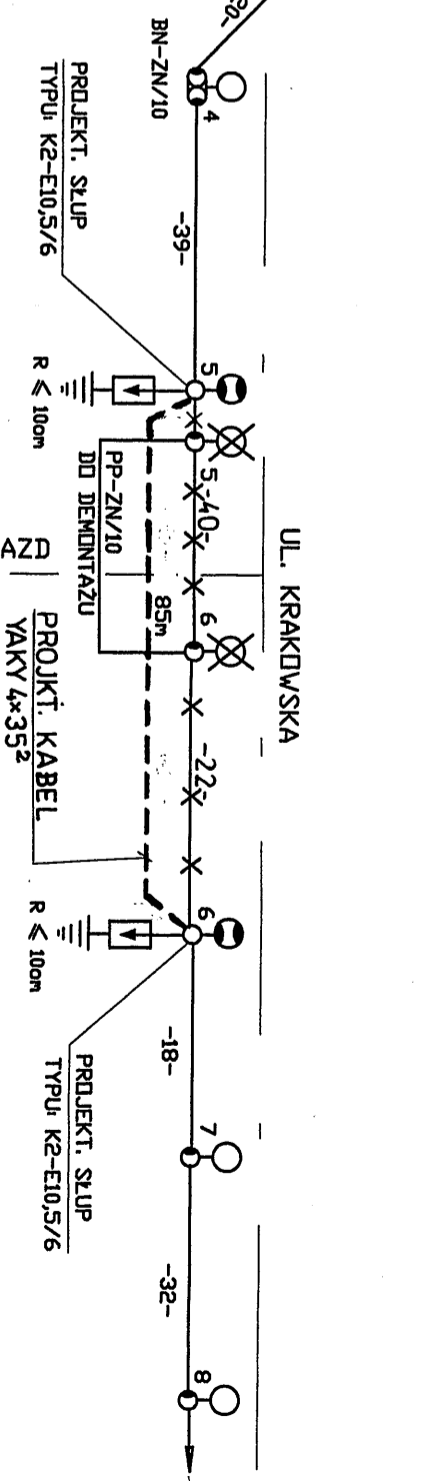
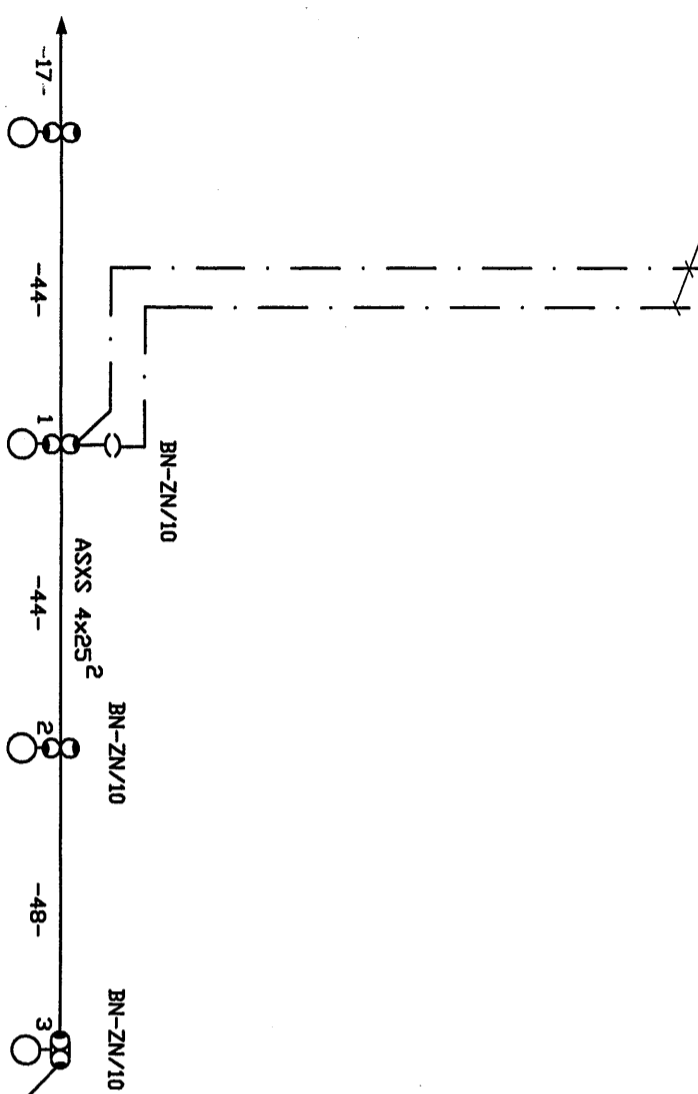
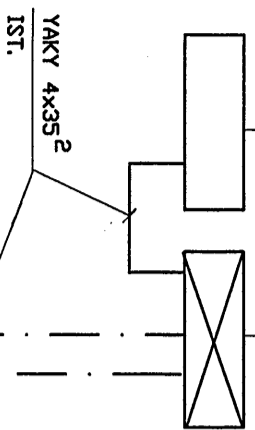


IST. ZŁĄCZE KABLOWE
ZK-0158 BEZ ZMIAN

IST. ROZDZIELNIA OŚWIETLENIOWA
2-POLOWA DO WYMIANY NA 4-POLOWA



LEGENDA:

- IST. KABLE YAKY 4x35² BEZ ZMIAN
- - - PROJEKTOWANY KABEL YAKY 4x35²
- PROJEKTOWANE ODGRODNIKI LUDVOS 5/660-2+UZIOM PRETOVY GALMAR DL.3m
- PROJEKTOWANE SŁUPY KRAŃCOWE TYPUI K2-E10,5/6 - OPRAWY IST. SGS-150W Z DEMONTAŻU
- PROJEKTOWANE SŁUPY POŁĘDŹNICZE PP-ZN/10 Z OPRAWAMI SGS-150W DO DEMONTAŻU-OPRAWY DO PRZEŁOŻENIA NA SŁUPY PROJEKT. K2-E10,5/6
- IST. SIĘĆ NAPOWIETRZNA OŚWIETLENIOWA ASXS 4x25² NA SŁUPACH ZN/10 Z OPRAWAMI SGS-150W BEZ ZMIAN
- *-○-○- IST. SŁUPY I PRZEWOD ASXS 4x25² DO DEMONTAŻU

- UWAGA!**
1. NAPIĘCIE SIECI 230/400V
 2. MOC SZCZYTLOWA BEZ ZMIAN
 3. SYSTEM OCHRONY - SZYBKI WYŁĄCZENIE ZASILANIA-BEZ ZMIAN
 4. UKŁAD SIECI TNC

PROJEKTOWANY WYJAZD
NA UL. KRAKOWSKA

BIURO PROJEKTOWE			
CONSUL ENGINEERING sp.z o.o. ul. Barona 30, 43-100 Tychy			
Tel. 032-788-16-66			
INWESTOR			
Gmina Będzin z siedzibą w Urzędzie Miejskim w Będzinie			
ul. 11-go Listopada 20, 42-500 Będzin			
INWESTYCJA			
"KOMPLEKSOWE UZBROJENIE TERENU INWESTYCYJNEGO W DZIELNICY WAPLIE W BĘDZINIE W SASIEDZTWIE PROJEKTOWANEJ DTS WRAZ Z BUDOWA UKŁADY KOMUNIKACYJNEGO"			
BRANŻA		STRONA	
ELEKTRYCZNA		P.B.-W	
SCHEMAT PRZEBUDOWY IST. SIECI OŚWIETLENIOWEJ PRZY UL. KRAKOWSKIEJ			
PROJEKTOWAŁ	NR. URZ.	NR. RYS.	SCALA
EDMUND KRUPA	119/75/Kt	EO3	
SPRAWDZIŁ	NR. URZ.	DATA	
JÓZEF DUWAJCZYK	404/79	Listopad 2009	